

# AW-5600AT

Système 3-en-1:  
Pesage - emballage - étiquetage  
Nouvelle génération



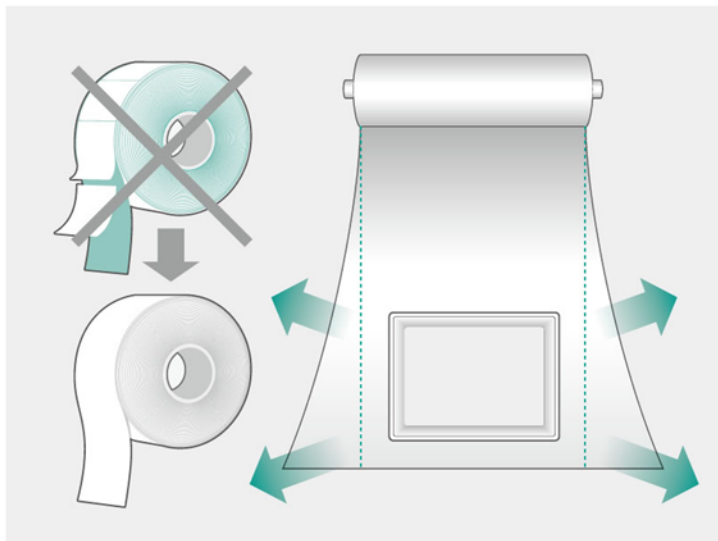
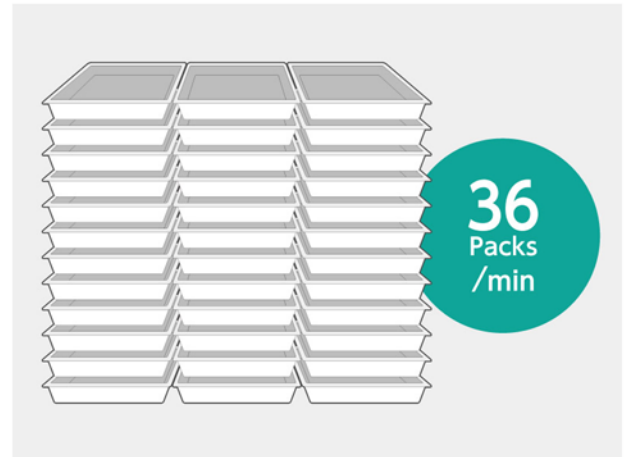
[www.cpsrsl.fr](http://www.cpsrsl.fr)

**La nouvelle AW-5600AT améliore la performance et l'efficacité de votre production tout en diminuant les coûts de consommables.**

## Idéale pour la Boucherie

Avec plus de 600 emballeuses installées dans sa version précédente (AW-4600-eAT) sur tout le territoire national c'est la référence en matière d'emballage grande cadence et tout particulièrement pour la boucherie.

Ce combiné de pesage, emballage et étiquetage tout automatique est un système 3-en-1 unique, qui offre une productivité et une qualité de finition incomparable..



## Technologies Super-Stretch

La technologie Super-Stretch exclusive DIGI permet de réaliser des économies de consommables et d'améliorer considérablement les opérations de conditionnement. L'AW-5600AT détermine automatiquement les conditions requise pour obtenir un emballage optimal.

Le film est étiré à la taille requise pour envelopper parfaitement chaque paquet, de ce fait une seule bobine de film suffit pour emballer la grande majorité

## Disponible avec imprimante Linerless

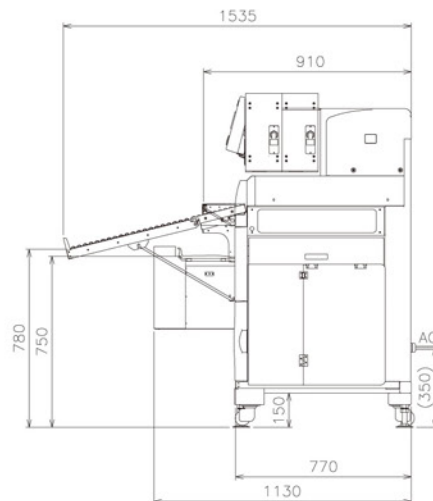
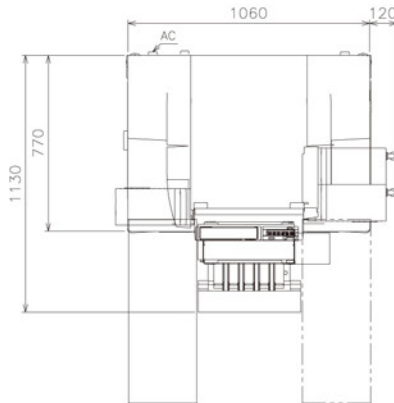
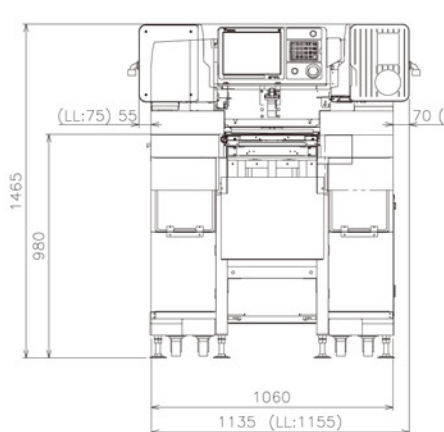
Le linerless est un nouveau support d'étiquetage écologique, qui permet de réduire la consommation de papier et les frais de stockage, tout en vous offrant une finition parfaite.

Sur un rouleau d'étiquettes classique, toutes les étiquettes font la même taille et sont posées sur un papier support. Avec le Linerless, le rouleau est une bande autocollante continue, découpé par la machine.

Comme le linerless est une bande continue, il est nécessaire de couper chaque étiquette imprimée.

Le massicot intégré permet de découper automatiquement chaque étiquette. A l'inverse d'une découpe manuelle qui marque l'étiquette avec les dents du couteau, la lame du massicot découpe parfaitement et proprement toutes les étiquettes.

Grâce à la rapidité du mécanisme, l'étiquette est imprimée et découpée très rapidement.



## Emballage

Vitesse d'emballage	Max. 36 Packs/min.
Format de barquette	Largeur : de 130 à 380 mm / Hauteur : de 10 à 150 mm / Profondeur : de 80 à 260 mm La combinaison maximale de la dimension ci-dessus n'est pas disponible et la taille de barquette disponible dépend de la largeur du film.
Capacité du rouleau de film	Un rouleau
Format de film	Accepte les rouleaux de 260 à 400 mm

## Étiquetage

Type d'étiquette	Papier thermique
Dépose de l'étiquette	Automatique
Taille de l'étiquette	Largeur : de 40 à 80 mm

## Pesage

	Multi-échelle		Mono-échelle
Portée	Max. 6/15kg	Max. 3/6kg	Max. 30 lb
Echelon	e=2/5g	e=1/2g	e = 0,01 lb
Poids net	4400 kg Mono imprimante uniquement		

**CPSRSL**  
Un temps d'avance !

[www.cpsrsl.fr](http://www.cpsrsl.fr)

# AW-5600AT

Système 3-en-1:  
Pesage - emballage - étiquetage  
Nouvelle génération

